

Datasheet Conector Óptico Fast Crimp CLICK SC-APC

Projetado para realizar conectorizações de cabos ópticos em redes Single Mode (SM), em ambientes internos, áreas controladas, caixas assinantes ou conjunto de emendas aéreas. Desenvolvido para ser utilizado em cabos Mini Flat DROP Speed Star e cordões ópticos de 2 a 3mm em redes FTTH.

Prático e fácil de instalar, o Conector Óptico Fast Crimp CLICK SC/APC Transcend garante alto desempenho e confiabilidade para suas redes ópticas.

+ Performance

Produzidos com matérias primas de alta qualidade, permite uma conectorização com baixa perda em db.

+ Durabilidade

Corpo em material termoplástico e ferrolho em cerâmica (zircônia).

+ Precisão (Polimento APC)

Possuem um polimento superior na projeção. Com um ângulo de 8%, gera menor perda por retorno e garante o alto desempenho na transmissão de dados.

+ Facilidade de uso

Conectores com a tecnologia **Fast Crimp Click**, que elimina a necessidade de ferramentas especiais, aplicação de epoxis ou polimento em campo, otimizando assim o tempo de instalação.



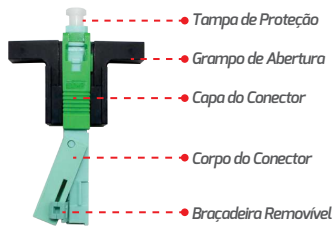
Características	
Dimensão de Conector Fast Crimp CLICK SC-APC	8,9mm(L) x 7.4mm(A) x 53mm(C)
Tipo de Fibra / Polimento	Monomodo / APC
Perda de inserção (Tip./Máx.)	≤ 0,20dB / ≤ 0,50dB
Reflectância	≥ 55dB
Temperatura de Operação	-40°C até 80°C
Temperatura de Armazenamento	-40°C até 80°C
Carga de tração (Cabo Speed Star - Compacto)	-2,5N (Variação de IL ≤ 0,2dB)

Fibra Óptica: ITU-T G.652 D e ITU-T G.657 A

Reutilização

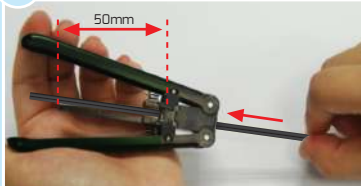
O conector Fast Crimp Click SC-APC pode ser reutilizado no **máximo** 5 vezes, lembrando que será mantido as características de inserção.

Manual de Montagem Conector Óptico Fast Crimp Click SC-APC

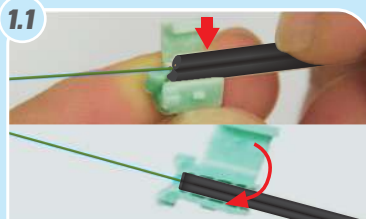


Antes de começarmos, precisamos identificar todas as partes do Conector Óptico SC-APC, como indicado acima.

1 PREPARAÇÃO DA FIBRA



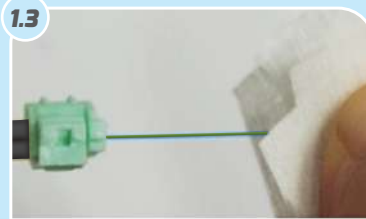
Utilizando a ferramenta **Decapador de DROP**, decape o cabo óptico em 50mm e remova a capa externa



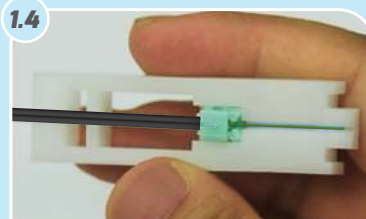
Posicione o cabo dentro da **Braçadeira**, e feche a tampa



Remova **totalmente** a película em acrilato que reveste a fibra óptica (20mm). Utilize a ferramenta **Decapador de Acrilato**.



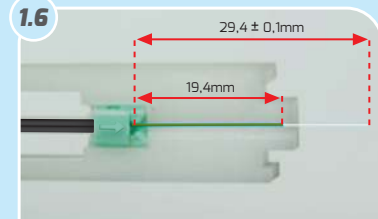
Limpe **todas as impurezas encontradas na fibra**. Obs: Para uma boa conectorização, é fundamental que esse passo seja feito com 100% de atenção



Posicione corretamente o cabo óptico com a braçadeira no **Guia de clivagem**.



Para realizar uma boa conectorização, utilize a ferramenta **Clivador Óptico**. Encaixe a guia de clivagem corretamente para realizar o cleave.



Após a clivagem, a fibra deve medir de $29,4 \pm 0,1\text{mm}$, com 19,4mm de medida na parte em acrilato

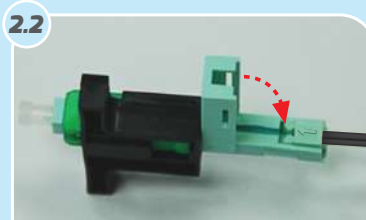
2 MONTAGEM



Abra a tampa de fixação do Conector



Inserir a fibra no corpo do conector até que a braçadeira se encaixe completamente no suporte. A "SETA" indicada na tampa da braçadeira deve ficar virada para cima.



Após encaixar a braçadeira, feche a tampa de fixação do Conector



Remova o grampo para travar a fibra e conecte para utilizar

Ferramentas Utilizadas:

- 1 Decapador de DROP;
- 2 Decapador de Acrilato;
- 3 Álcool e papel toalha;
- 4 Guia de Clivagem* ;
- 5 Clivador Óptico



*O Guia de clivagem é disponibilizado gratuitamente na compra de 100 unidades de Conectores Ópticos Fast Click SC UPC